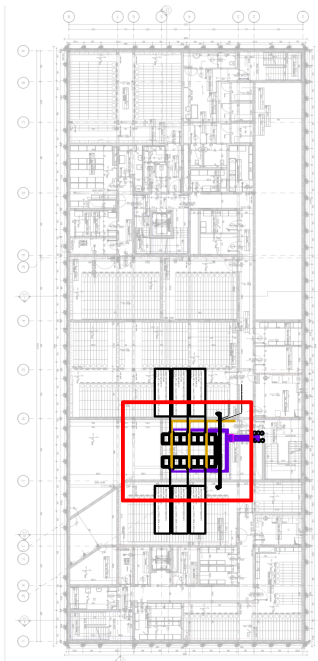


LOKALIZACJA POMIESZCZENIA W OBRYSIE BUDYNKU



OZNACZENIA:

- Instalacja odprowadzenia skroplin
- Instalacja freonowa prowadzona pod stropem
- Instalacja freonowa prowadzona pod podłogą techniczną

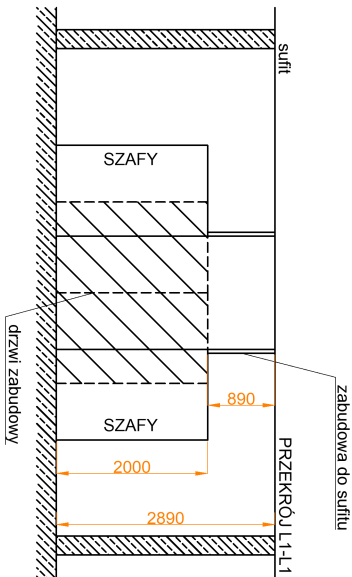
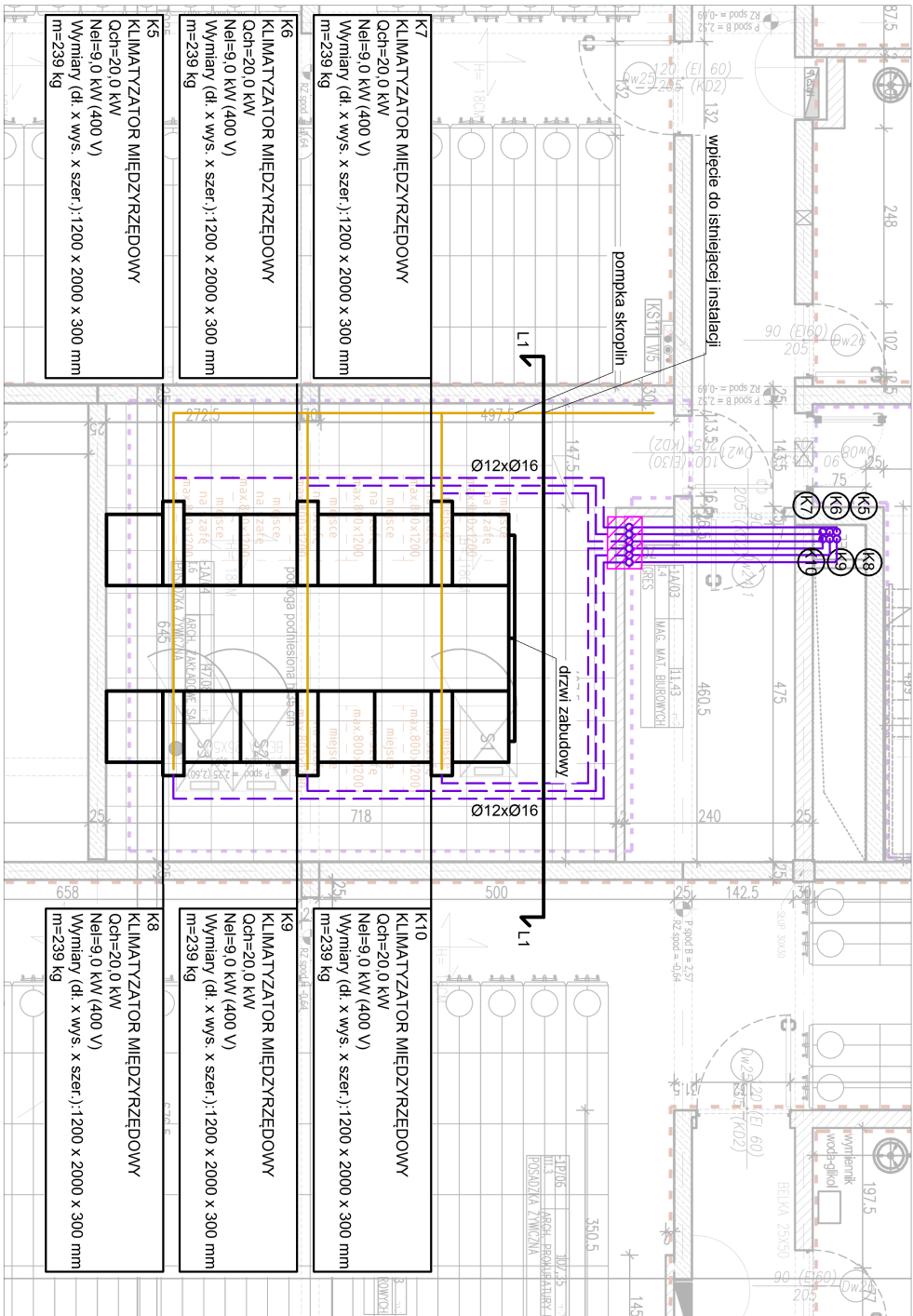
K1

Pion instalacji freonowej

Przebieg p.poz.

UWAGI:

- Wszystkie wymiary sprawdzić na budowie.
- Ze względu na duże nagromadzenie instalacji przed przystąpieniem do montażu należy opracować szczegółowy plan uwzględniający kolejność wykonywanych prac.
- Wszystkie przejścia przez przegrody wydzielenia pożarowego należy zabezpieczyć z zachowaniem klasy odporności ogniowej przegrody; przejścia przez przegrody inne niż wydzielenia pożarowego należy wykonać zgodnie ze sztuką budowlaną.
- Wszystkie zainstalowane urządzenia i materiały muszą posiadać odpowiednie atesty i dopuszczenia.
- Wszystkie elementy widoczne podlegają akceptacji Architekta oraz inwestora pod względem kolorystyki, przed zamówieniem należy skonsultować z Architektem.
- Skropliny z urządzeń klimatyzacyjnych należy odprowadzić do najbliższych pionów zgodnie z projektem branży wod-kan.
- Należy zapewnić dostęp serwisowy do urządzeń
- Wszystkie roboty należy wykonywać zgodnie z Polskimi Normami, "Warunkami technicznymi" opracowanymi przez Instytut Techniki Budowlanej oraz zasadami wiedzy i sztuki budowlanej.
- Rysunki i część opisowa są dokumentacjami wzajemnie uzupełniającymi się. Wszystkie elementy ujęte w części opisowej, a nie pokazane na rysunkach oraz pokazane na rysunkach, a nie ujęte specyfikacją winny być traktowane jakby były ujęte w obu.
- Wszelkie zmiany w projekcie wymagają pisemnej zgody projektanta.



<div><div><div>fiprojekt</div><div>S P Ó Ł K A Z O . O .</div></div><div><div>ul. Czarnohucka 3</div><div>42 - 600 Tarnowskie Góry</div><div>tel. +48 575 009 795</div><div>bureau@fiprojekt.pl</div><div>www.fiprojekt.pl</div></div></div>		
OBIEKT	PROJEKT INSTALACJI KLIMATYZACJI PRECYZYJNEJ WRAZ Z PROJEKTEM ZASILANIA ELEKTRYCZNEGO DLA TRZECH SERWEROWNI I ZLOKALIZOWANYCH W BUDYNKU SĄDU W MIEJSCOWOŚCI NISKO	
INWESTOR	SĄD OKRĘGOWY W TARNOBRZEGU UL. SIENKIEWICZA 27, 39-400 TARNOBRZEG	
RODZAJ OPRACOWANIA	PROJEKT WYKONAWCZY INSTALACJI KLIMATYZACJI	
TYTUŁ RYSUNKU	SERWEROWNIA 1 - RZUT PIWNICY + PRZEKRÓJ L1-L1	
PROJEKTOWAŁ	mgr inż. Paweł JAGODZIK nr upr. SLK/6099/PWBS/15	
SPRAWDZIŁ	mgr inż. Sebastian GRABOWSKI nr upr. SLK/0785/PBS/23	
OPRACOWAŁ	mgr inż. Marta LUBOS-MAŃKIEWICZ nr upr. SLK/0288/PWBS/22	
DATA 03.2026r.	SKALA - 1:100	NR RYS. JS-01